

RAPPEL DES BONS GESTES

Les ressources en eau ne sont pas inépuisables. Nous devons éviter les gaspillages. Avec ces gestes simples, nous pouvons réduire notre consommation de 30 %.

Économiser l'eau, c'est protéger la ressource mais c'est aussi réduire ses dépenses.



Réparez toute fuite d'eau sans tarder



Privilégiez les douches aux bains



Installez des équipements sanitaires économes en eau



Pensez à constituer des réserves d'eau de pluie pour arroser votre potager et jardin



Économisez l'eau, c'est protéger la ressource. C'est aussi réduire ses dépenses

POUR EN SAVOIR PLUS



La Direction Départementale
des Territoires de la
Haute-Saône

Service Environnement et Risques
24 boulevard des Alliés – CS 5389
70014 VESOUL Cedex
Courriel : ddt-alerte-meteo@haute-saone.gouv.fr

La DREAL
Bourgogne-
Franche-Comté



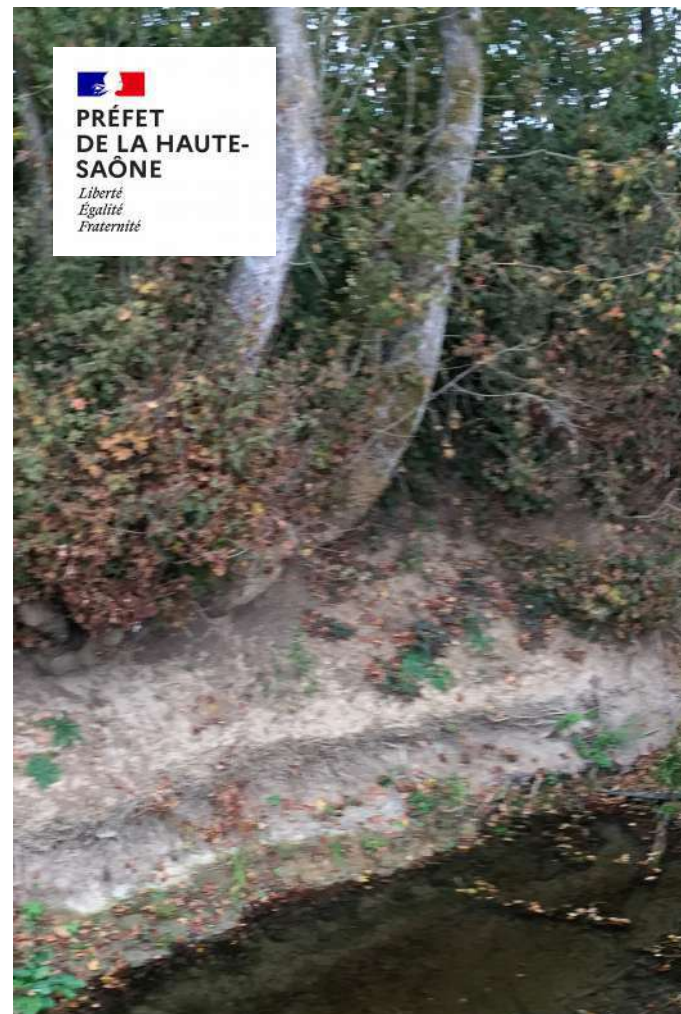
www.bourgogne-franche-comte.developpement-durable.gouv.fr

eaufrance
Service public d'information sur l'eau

www.eaufrance.fr



<https://ofb.gouv.fr>



QUE FAIRE EN CAS DE SÉCHERESSE ?

Août 2022

En période de sécheresse, l'arrêté de restriction des usages de l'eau permet de garantir la disponibilité de la ressource en privilégiant une gestion humaine raisonnée.

VOIR AUSSI

Deux sites pour consulter les arrêtés de restriction d'eau, les secteurs concernés et les actualités liées à la sécheresse :

1. www.haute-saone.gouv.fr
2. propluvia.developpement-durable.gouv.fr

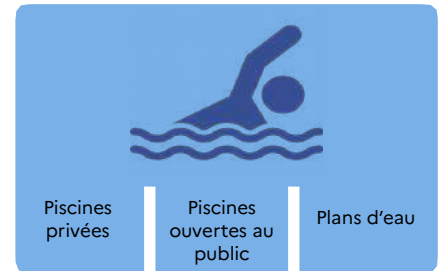
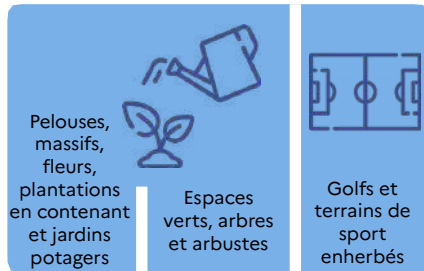


PRINCIPALES RESTRICTIONS RÉGLEMENTAIRES APPLICABLES EN CAS DE SITUATION DE SÉCHERESSE

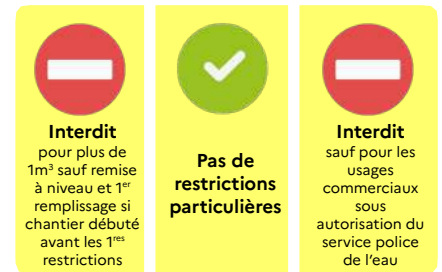
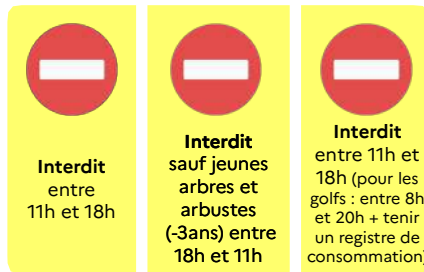
Arrosages

Nettoyages

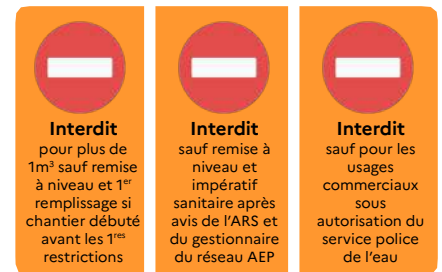
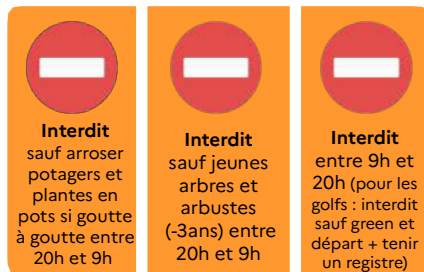
Remplissages / Vidanges



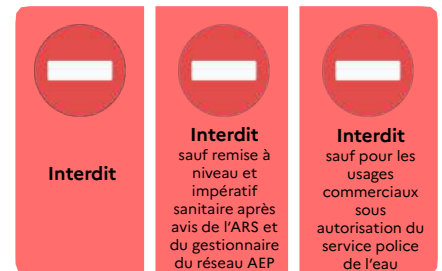
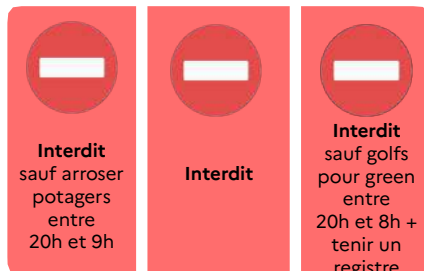
Alerte ¹



Alerte renforcée ²



Crise ³



Les prélèvements réduisent les débits et concentrent les rejets polluants dans les rivières et les nappes.



Les restrictions et interdictions mentionnées sont valables quelle que soit la ressource sollicitée : eaux issues du réseau d'eau potable (robinet), cours d'eau, plans d'eau, eaux de sources et issues de puits (forages). Les dérogations doivent être sollicitées et justifiées par courriel (voir ci-dessous) auprès de la DDT et présentées en cas de contrôle. Des relevés de compteur peuvent être demandés.



Le plan d'économie d'eau est selon les niveaux d'alerte pour les activités commerciales et artisanales.



L'irrigation des cultures est également soumise à restriction (se référer à l'arrêté de restriction en vigueur).



Les fontaines sont fermées à tous niveaux quand cela est techniquement possible.



En cas de non respect de la réglementation, le contrevenant est passible d'une **sanction pouvant aller jusqu'à 1500€**. Pour toute situation non illustrée dans ce document, veuillez vous référer à l'arrêté de restriction en vigueur (à retrouver dans votre mairie) ou prendre contact avec le service police de l'eau de la DDT (ddt-ser@haute-saone.gouv.fr).

1. Alerte (niveau 1)

Elle est déclenchée lorsque la coexistence de tous les usages et le bon fonctionnement du milieu aquatique ne sont plus assurés dans de bonnes conditions.

2. Alerte renforcée (niveau 2)

Elle correspond à une aggravation de la situation hydrologique par rapport au niveau de l'alerte, sans toutefois que les milieux aquatiques et les usages de l'eau ne soient encore trop durement atteints.

3. Crise (niveau 3)

Elle commence lorsque les milieux et les usages de l'eau sont très durement affectés par la situation hydrologique. Cette situation doit conduire à la limitation des usages de l'eau aux usages prioritaires (notamment l'eau potable, l'eau pour le bétail...). Tous les autres usages ont vocation à être interdits.

4. Système équipé d'un dispositif de recyclage de l'eau validé par la DDT.

5. Haute pression.